

Company Overview

# 회사소개서



[www.jas.com](http://www.jas.com)

*JAS Forwarding(Korea) Co., Ltd.*



## I. 회사 개요

1. 기업개요
2. 기업신용등급
3. 기업이미지
4. 주요연혁
5. 조직도
6. 주요사업

## II. 업무 현황

1. 업무목표 및 핵심역량
2. 물류관리시스템
3. 주요취급품목
4. ERP – JAS Integrated

## III. JAS의 경쟁력

1. Jet Air & Sea Service
2. 해외 물류 거점도시
3. 해외조직
4. 창고관리
5. 오더관리 시스템
6. 품질시스템
7. 주요고객 사
8. 찾아오시는 길

# 회사 개요

[www.jas.com](http://www.jas.com)



## 기업 개요

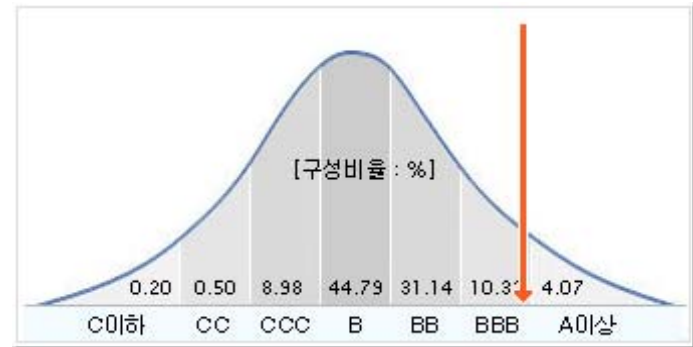
회사명	(주)자스포워딩코리아
영문회사명	JAS Forwarding (Korea) Co., Ltd.
설립일	1987년 4월 1일
대표이사	이호진
직원수	53명
사업자번호	214-81-14757
자본금	100,000만원
전화번호	02-581-6300(代)
팩스번호	02-522-0639(代)
eMail	sales@jaskorea.com
주소	서울시 서초구 서초3동 1599-11 리더스빌딩 1001호
인천공항	02-581-6300(내선922)
부산지점	02-581-6300(내선942)
오산물류창고	02-581-6300(내선950)



## 기업 신용 등급

03-31-2010 현재

평가기준일자	결산기준일자	종합신용등급
2010-03-31	2009-12-31	<b>BBB+</b>
2009-03-31	2008-12-31	BBB
2008-10-24	2007-12-31	BBB-



한국기업 데이터 CRETOP 제공

## 재무 비율

비율명	2007년	2008년	2009년	산업평균
유동비율 (%)	208.4	209.6	242.4	124.3
부채비율 (%)	60.0	69.7	57.8	178.4
매출액 경상이익률 (%)	2.1	3.7	4.3	5.0
매출액 증가율 (%)	20.9	42.5	-10.1	15.7



## ● 기업 이미지 (Corporate Identity)



심벌마크는 JAS Forwarding (Korea) Co., Ltd.의 가장 중요한 요소로 JAS의 이미지를 대표적으로 표현합니다. *Jet Air & Sea Service*의 개념과 정서를 형상화 시킨 JAS는 전세계의 폭넓은 JAS Worldwide Network를 이용한 빠르고 정확한 서비스로 고객감동에 역점을 두고 있는 JAS의 경영이념을 상징하며, 세계 어디에서나 고객과의 친밀한 유대관계를 가지고 고객만족을 위해 최선을 다하는 JAS인의 결의를 나타내고 있습니다. 또한 전세계 고객들에게 친근감과 첨단 이미지를 전달하고 동시에 세계 초우량기업을 향한 JAS의 도전의지를 선명하게 부각시키고 있습니다.

# 회사 개요

[www.jas.com](http://www.jas.com)

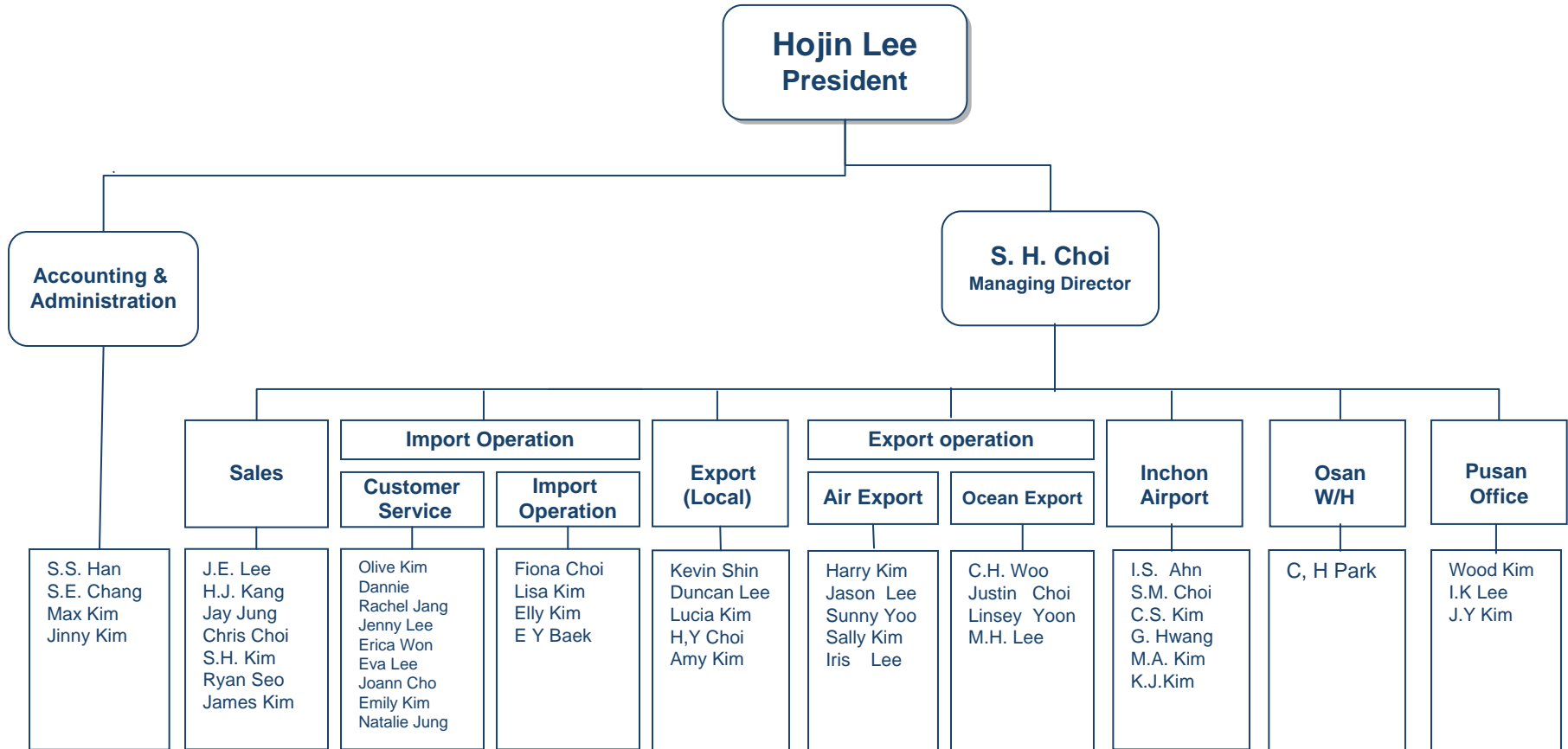


## 주요 연혁

2006.12	IATA LICENSE 획득
2005.02	자본금 10억 (자본금 5억 증자)
2004.12	ISO9001:2000 국제품질규격인증 취득
2001.03	인천 국제공항 자유무역지역 사무실
1997.05	외국인 투자기업 등록 (제3414호)
1997.04	세관 EDI SYSTEM 연결
1993.01	복합운송주선업 등록 (교통부)
1989.08	FIATA 회원가입
1989.06	자체 전산시스템 도입
1989.03	IATA CASS 인가 획득
1988.10	부산사무소 설립
1988.02	해상항공화물운송주선업 취득(해운항만청)
1987.04	(주) 자스포워딩코리아 법인설립



## 조직도 (Organization)





## 운송사업

- 수출,입 화물 국제운송
- 특수화물 국제운송
- 국내육상운송

## 통관사업

- 수출,입 통관업무
- 창고 보관업무
- 기업물류 서비스
- 보수작업 서비스

## Service

- Air freight forwarding and consolidation
- Ocean freight forwarding
- NVOCC ocean consolidation
- Customs Brokerage
- Door-to-door delivery
- Documentation and banking services
- Container freight stations
- Logistics planning
- Project cargo
- Warehousing and distribution
- Transportation insurance
- Packing and crating
- Bonded warehousing
- GOH(Garments on Hangers)
- Web based quoting and booking
- Web based Tracking &Tracing

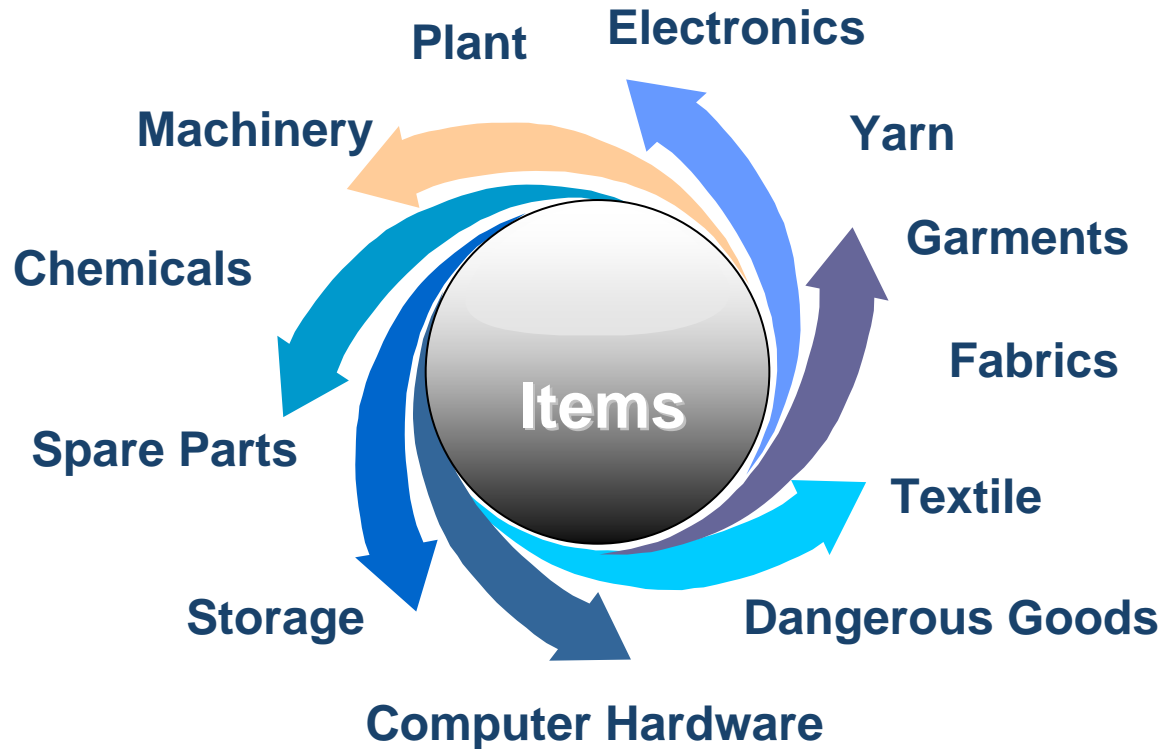


## 물류 관리 System





## 주요취급품목 (Business Items)





## ERP 전사적 기업 자원관리(Enterprise Resource Planning)



- ❖ 화물운송의 초기 단계에서부터 화주에게 인도될 때까지의 현황을 효율적으로 파악할 수 있도록 설계되어 있으며 화주들에게 신속하고 정확한 정보를 제공하는 **최적 시스템**
- ❖ 기업이익을 최대화하기 위해 **생산, 판매, 물류, 회계, 인사** 등의 기업기간업무를 수직 횡단적으로 파악하고 전사적으로 경영자원 활용을 최적화하는 **계획과 관리를 위한 경영개념**
- ❖ JAS Worldwide를 중심으로 개발된 JAS e-Commerce System을 통하여 고객의 화물정보를 **실시간으로 조회할 수 있는 서비스제공**
- ❖ 최신 정보기술을 활용, 경영목표를 달성하기 위하여 기업자원을 관리하는 **경영정보시스템**



## ● 해외 물류 거점도시 (Global Logistic Network)

최대한 빠르고 정확한 World Wide Net-Work를 구축, 세계 모든지역에서의 수,출입 화물을 정확한 지점 및시간에 도착시킬수 있는 First Class Service를 지원할 수 있습니다.





## ● 해외지점 ( Overseas Branches )

해외 주요 물류거점을 중심으로 80개국 230개 도시에서 20년 이상 축적 된 Know-How로 귀사의 화물을 최고의 서비스로 모실 준비가 되어있습니다.

대 록 별	국 가 명
Africa/Middle East	Egypt / Iraq / Israel / Jordan / Kenya / Kuwait / Lebanon Mauritius Morocco / Oman / Qatar / Saudi Arabia South Africa / U A E
Asia/South Pacific	Australia / Bangladesh / China / Hong Kong / India / Indonesia / Japan Kazakhstan / Korea, Republic Of / Malaysia / Maldives / New Zealand Pakistan / Philippines / Singapore / Sri Lanka / Taiwan / Thailand / Vietnam
Europe	Austria / Belgium / Bulgaria / Cyprus / Czech Republic / Denmark / Estonia Finland / France / Germany / Greece / Greenland / Hungary / Iceland Ireland / Italy / Latvia / Lithuania / Macedonia / Malta / Netherlands Norway / Poland / Portugal / Slovakia / Spain / Sweden / Switzerland Turkey / United Kingdom
North America	Canada / United States
South/Central America	Argentina / Brazil / Chile / Colombia / Costa Rica / Ecuador / El Salvador Guatemala / Honduras / Mexico / Nicaragua / Panama / Peru / Uruguay Venezuela

JAS Worldwide Web Site : [www.jasww.com](http://www.jasww.com)



## 창고관리 및 3PL ( Warehousing Service )

구 분		총 면 적(m2)	제 1 창 고 ( 오 산 )	제 2 창 고 ( 인 천 )	제3창고 ( 부 산 )
창 고	RACK	2,640 m2	2,640 m2	-	
	위험물 창고	1,650 m2	660 m2	660 m2	660 m2
	야 적 장	2,100 m2	900 m2	-	1,200m2
냉 장, 냉 동		110 m2	110 m2		
총창고면적		6,500 m2	4,310 m2	330 m2	1,860 m2

- 영업배상 책임보험 LG 화재 300억원 가입
- 화재경보장치, 보안장치 설치
- 3PL 전용프로그램 개발 ( 이태리 브랜드 (TOD'S) 등 다수 완벽 처리 중)





## 오더관리 시스템 (Purchase Order Management System)

고객사의 효율적인 업무처리를 위하여 기존 선적서류 발행 이후부터 조회 가능하던 화물추적 시스템을 한 단계 발전시켜 귀사의 발주서 발행 단계부터 화물진행상황을 조회하실 수 있습니다. 뿐만 아니라 저희 회사를 통하여 이루어진 모든 거래내역 및 이와 관련된 정보를 제공 받으실 수 있습니다.  
[www.jas.co.kr](http://www.jas.co.kr)

Order No.	Supplier	Order Amt.	Date	Price	Status
4212	LG화학	4,214,000	2014.08.28	191.0	발주
4213	SK하이닉스	12,500,000	2014.08.28	191.0	발주
4214	SK하이닉스	4,800,000	2014.08.28	191.0	발주
4215	SK하이닉스	4,800,000	2014.08.28	191.0	발주
4216	SK하이닉스	4,800,000	2014.08.28	191.0	발주
4217	SK하이닉스	4,800,000	2014.08.28	191.0	발주
4218	SK하이닉스	4,800,000	2014.08.28	191.0	발주
4219	SK하이닉스	4,800,000	2014.08.28	191.0	발주
4220	SK하이닉스	4,800,000	2014.08.28	191.0	발주
4221	SK하이닉스	4,800,000	2014.08.28	191.0	발주
4222	SK하이닉스	4,800,000	2014.08.28	191.0	발주
4223	SK하이닉스	4,800,000	2014.08.28	191.0	발주
4224	SK하이닉스	4,800,000	2014.08.28	191.0	발주
4225	SK하이닉스	4,800,000	2014.08.28	191.0	발주
4226	SK하이닉스	4,800,000	2014.08.28	191.0	발주
4227	SK하이닉스	4,800,000	2014.08.28	191.0	발주
4228	SK하이닉스	4,800,000	2014.08.28	191.0	발주
4229	SK하이닉스	4,800,000	2014.08.28	191.0	발주
4230	SK하이닉스	4,800,000	2014.08.28	191.0	발주

오더 발주내역 검색  
 Item별, 거래일자 별

Excel 파일 관리





## ● 오더관리 시스템의 중요성

### 1. 시대적인 변화

- 유통구조의 다양화 등 물류 제반 환경 변화
- 시간과 공간관리의 중요성 부각

### 2. 정보기술의 발전

- 정보공유의 필요성 절실
- Internet, Intranet등의 정보인프라 확대

### 3. 소비자의 욕구 다양화

- 서비스에 대한 욕구증가
  - A/S, On-time Delivery등
- Mass Customization에 대한 대응
  - 주문관리, 생산계획, 정보관리 및 상품의 추적관리 등이 어려워짐
  - 리드타임증가. 불확실성 확대. 주문충족도 악화

### 4. 기업의 다국적화 등 세계화 추세

- 정보기술의 발전으로 인한 Market Place의 Global화
- Collaboration, Out sourcing등을 통한 다국적기업 등장



## ● 품질시스템 (License, ISO9001:2000)



ISO9001 국제품질규격  
인증



IATA License

# JAS의 경쟁력

[www.jas.com](http://www.jas.com)



## 주요고객사 (Customer)


# JAS의 경쟁력

[www.jas.com](http://www.jas.com)



## ● 찾아오시는 길(서울 사무소)





# Thank You !

[www.jas.com](http://www.jas.com)